

D D/Fis G A D D/Fis

Ta - xi Ta - xi fah - re ich seit Jah - ren Ta - xi Ta - xi wo-

Detailed description: This system contains the first two measures of the piece. The vocal line starts with a quarter note 'Ta' on G4, followed by a quarter note 'xi' on A4, a quarter note 'fah' on G4, and a quarter note 're' on F#4. The piano accompaniment features a steady eighth-note bass line in the left hand and chords in the right hand. Chord symbols D, D/Fis, G, A, D, and D/Fis are placed above the vocal line.

G E-/A A D D/Fis G E/Gis D H-

hin soll ich Sie fah- ren? Ta - xi Ta - xi ob groß o- der ob klein ich ken- ne al- le

Detailed description: This system contains measures 3 through 6. The vocal line continues with 'hin soll ich Sie fah- ren?' (measures 3-4), 'Ta - xi Ta - xi ob' (measures 5-6), 'groß o- der ob klein ich' (measures 7-8), and 'ken- ne al- le' (measures 9-10). The piano accompaniment continues with similar rhythmic patterns. Chord symbols G, E-/A, A, D, D/Fis, G, E/Gis, D, and H- are placed above the vocal line.

G/A D F#7

stei- gen Sie ein Ich ar - bei - te seit lang - er Zeit im

Detailed description: This system contains measures 11 through 14. The vocal line has 'stei- gen Sie ein' (measures 11-12), a whole rest for 'Ich' (measure 13), and 'ar - bei - te seit lang - er Zeit im' (measures 14-15). The piano accompaniment has a whole rest for the first two measures and then continues. Chord symbols G/A, D, and F#7 are placed above the vocal line.

F#7 H7

Kran - ken - haus die Schicht war lang ich se - he ziem - lich

Detailed description: This system contains measures 16 through 19. The vocal line has 'Kran - ken - haus die' (measures 16-17), a whole rest for 'die' (measure 18), and 'Schicht war lang ich se - he ziem - lich' (measures 19-20). The piano accompaniment continues with chords and bass notes. Chord symbols F#7 and H7 are placed above the vocal line.

mü - de aus als Kran - ken - schwes - ter pfe - ge ich die

kran - ken Leu - te jetzt sit - ze ich im Ta - xi was machst Du de - nn heu - te?

**Strophe 2:** Bitte fahren Sie zur Schule, es ist viertel nach acht  
Vor zwanzig Minuten bin ich aufgewacht  
die Lehrerin verschläft, wo gibt es denn das?  
Lieber Taxifahrer treten Sie fest auf das Gas

**Strophe 3:** Mit Strom kenne ich mich als Elektriker aus  
verlege Kabel durch das ganze Haus  
und wenn was kaputt ist und nicht funktioniert  
bin ich der Mann der das repariert

Taxi, Taxi

Text: R.Hammelrath + S.Fuhrmann

Musik: S.Fuhrmann



Ref 1: Ta - xi, Ta - xi fah - re ich seit Jah - ren Ta - xi, Ta - xi, wo - hin soll ich Sie fah - ren?

Ref 2: Ta - xi, Ta - xi fah - re ich seit Jah - ren Ta - xi, Ta - xi, wo - hin soll ich Sie fah - ren?



Je - de Stra - sse, ob gross od - er ob klein ich ken - ne al - le, steigen Sie ein  
Ta - xi, Ta - xi, für Sie ist es vor - bei, denn Ta - xi, Ta - xi, ich fahre Sie zur Polizei



Krankenschwester: Ich ar - bei - te seit Jahren hier im Krankenhaus die Schicht war lang ich sehe ziemlich

Lehrerin: Bit - te fah ren Sie zur Schule, es ist viertel nach acht vor zwanzig Mi - nu - ten bin ich

Bankräuber: Seit vielen Jahren ha - be ich zu - wenig Geld doch seit zwanzig Mi - nu - ten ge -



mü - de aus als Krankenschwester pfe - ge ich die kranken Leu - te Jetzt

auf - ge - wacht die Leh - re - rin ver - schläft wo gibt es denn das? Lie - ber

hört mir die Welt die Sparkas - se von Bochum ha - be ich ü - ber fal - len ich

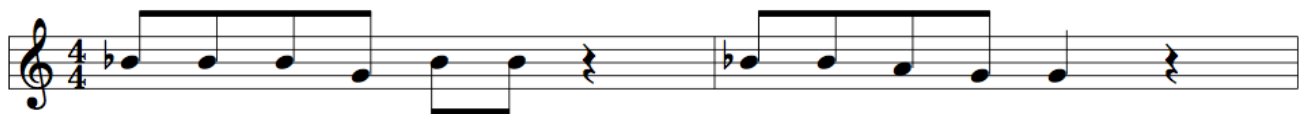


sit - ze ich im Ta - xi was machst Du denn heu - te?

Ta - xi - fah - rer tre - ten Sie ganz fes - te aufs Gas!

hof - fe die - ses Ta - xi ist das schnellste von al - len!

**Imperativlied** - Text: Rut Hammelrath, Sebastian Fuhrmann, Musik: Sebastian Fuhrmann



Str.1 Kin - der habt ihr Hun - ger? (Dann) Esst ein But - ter - brot  
 Str.2 Pa - pa, mir ist kalt (Dann) Trink doch ei - nen Tee  
 Str.3 Heinz, das ist die Ab - fahrt! Fahr jetzt so - fort raus! (Das)



Fahr jetzt bit - te lang - sa - mer die Am - pel da ist rot!  
 Su - si, mir ist lang - weil - ig Lies mir vor! Nee!  
 Das Na - vi sucht sich jetzt den Weg zu mei - nem On - kel Klaus



Kin - der seid mal lei - se ich will te - le - fo - nie - ren  
 Mach die Lam - pe an ah! jetzt ist es hel - ler (Ich)  
 Kin - der seid jetzt still! Was heisst denn „You are lost“?



Pe - ter mach das Fen - ster zu Ich möch - te nicht mehr frie - ren  
 Ich möch te end lich an - kom - men fahr doch bit - te schneller (Wa-)  
 Wa - rum steht da nicht Ham - burg? Da steht Han - no - ver Ost!



Ref Mann Oh Mann wann kom - men wir wohl an? Es  
 Ref 3 Mann Oh Mann wir kom - men nie - mals an! Weil



ist doch wirk - lich blöd dass das so lan - ge dau - ern kann  
 kei - ner un - ser Na - vi rich - tig pro - gram - mie - ren kann



Mann Oh Mann wer ist mit Sing - en dran? Wann  
 Mann Oh Mann wir hal - ten erst mal an Nach



kommt die näch - ste Stro - phe und wann ist sie end - lich dran?  
 ei - ner klei - nen Pau - se fan - gen wir von vor - ne an!

D G/C D C G/H

Kin- der habt ihr Hun- ger? Esst ein But- ter- brot Fahr jetzt bit- te lang- sa- mer die

Detailed description: This system contains the first three measures of the song. The vocal line is in treble clef with a key signature of one sharp (F#) and a 4/4 time signature. The piano accompaniment consists of two staves: a right-hand treble staff and a left-hand bass staff. The chords indicated above the staff are D, G/C, D, C, and G/H. The lyrics are: 'Kin- der habt ihr Hun- ger? Esst ein But- ter- brot Fahr jetzt bit- te lang- sa- mer die'.

C D D G/C G

Am- pel da ist rot Kin- der seid mal lei- se ich will te- le- fo- nie- ren

Detailed description: This system contains the next three measures. The vocal line continues with the lyrics: 'Am- pel da ist rot Kin- der seid mal lei- se ich will te- le- fo- nie- ren'. The piano accompaniment continues with chords C, D, D, G/C, and G.

C G/H C D A7

Pe- ter mach das Fen- ster zu ich möch- te nicht mehr frie- ren Mann Oh Mann wann

Detailed description: This system contains the next three measures. The vocal line continues with the lyrics: 'Pe- ter mach das Fen- ster zu ich möch- te nicht mehr frie- ren Mann Oh Mann wann'. The piano accompaniment continues with chords C, G/H, C, D, and A7.

A7 D G/C G/H D

kom- men wir wohl an? Es ist wirk- lich blöd daß das so lan- ge dau- ern kann

Detailed description: This system contains the final three measures. The vocal line concludes with the lyrics: 'kom- men wir wohl an? Es ist wirk- lich blöd daß das so lan- ge dau- ern kann'. The piano accompaniment concludes with chords A7, D, G/C, G/H, and D.

Mann Oh Mann wer ist mit sin- gen dran? wann kommt die nächs- te Stro- phe und wann

fängt sie end- lich an?

**Strophe 2:**

Papa, mir ist kalt! Trink doch einen Tee  
 Susi, mir ist langweilig, lies mir vor, nee!  
 Mach die Lampe an (Ah) jetzt ist es schon heller  
 ich möchte endlich ankommen, fahr doch bitte schneller

**Strophe 3:**

Heinz, das ist die Abfahrt, fahr jetzt sofort raus!  
 Das Navi sucht sich jetzt den Weg zu meinem Onkel Klaus.  
 Kinder, seid jetzt still! Was heisst denn „You are lost“?  
 Warum steht da nicht Hamburg? Da steht Hannover-Ost

**Refrain 2:**

Mann Oh Mann, wir kommen niemals an  
 weil keiner unser Navi richtig programmieren kann  
 Mann Oh Mann, wir halten erst mal an  
 nach einer kurzen Pause fangen wir von vorne an.

Mann Oh Mann, wir halten erst mal an  
 nach einer kurzen Pause (...langsam...) fangen wir von vorne an!